



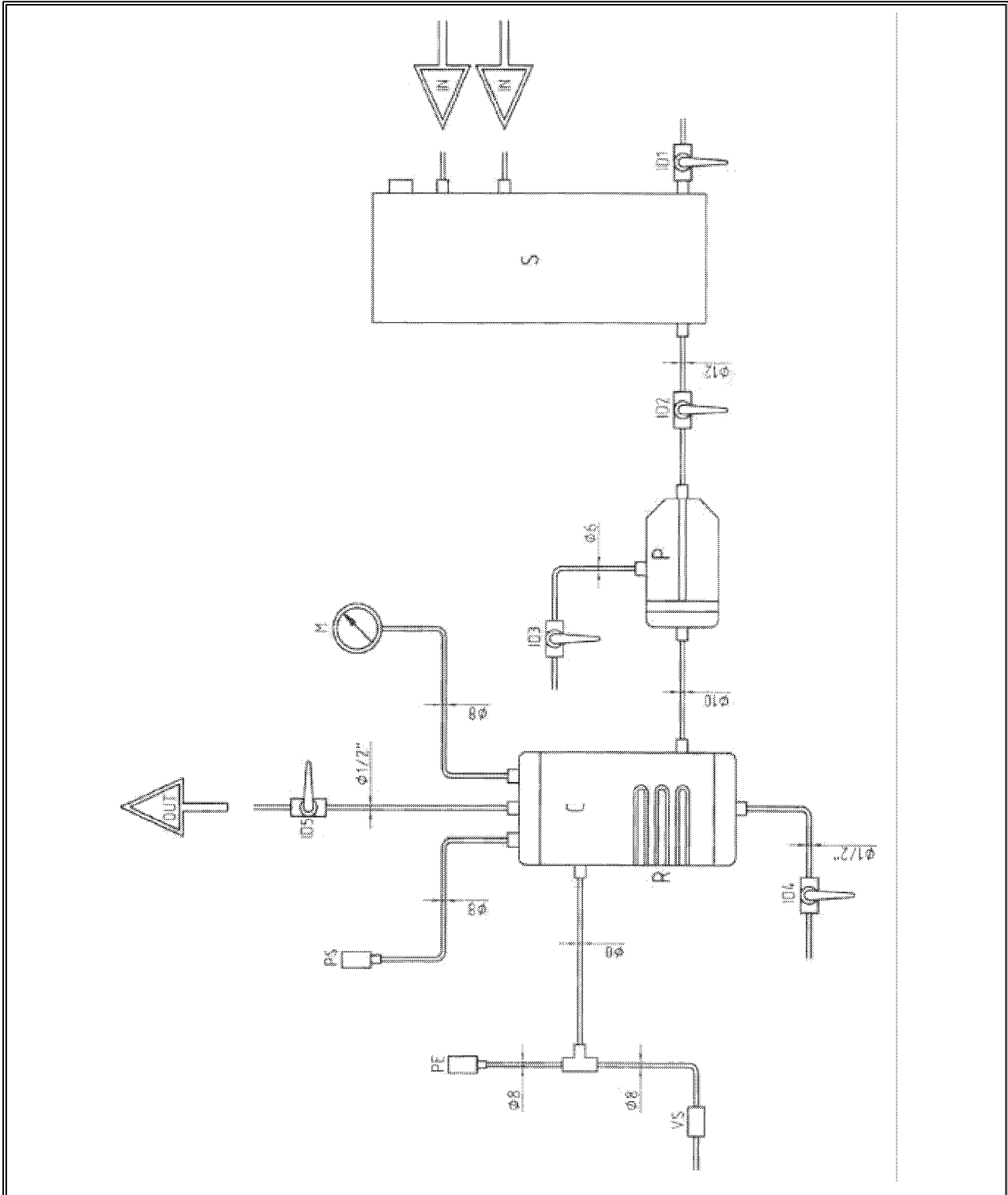
I I SCHEMA CONNESSIONI  
GB CONNECTIONS SCHEME  
F SCHEMA CONNEXIONES  
D INSTALLATIONSPLAN  
E ESQUEMA DE CONEXIONES

CAPITOLO  
CHAPTER  
CHAPITRE  
KAPITEL  
CAPITULO

**A**

<b>F</b>	<b>CONNESSION</b>	<b>DIMENSION</b>
A	VIDANGE CHAUDIERE	Ø 1/2" G
B	DÉCHARGEMENT RESERVOIR	Ø 1/2" G
C	ENTREE EAU	Ø 1/2" G
D	ENTREE CONDENSE	Ø 1/2" G
E	DÉCHARGEMENT EMERGENCE	Ø 1/2" G
F	SORTIE VAPEUR	Ø 1/2" G
G	CONNEXION ÉLECTRIQUE	5 x 6 mm <sup>2</sup> - 400 V / 5 x 10 mm <sup>2</sup> - 230 V

fig. B.1 / abb. B.1



I LISTA COMPONENTI IDRAULICI  
GB HYDRAULIC COMPONENTS LIST  
F LISTE DES COMPOSANTS HYDRAULIQUE  
D LISTE – HYDRAULISCHE KOMPONENTEN  
E LISTA COMPONENTES HYDRAULICOS

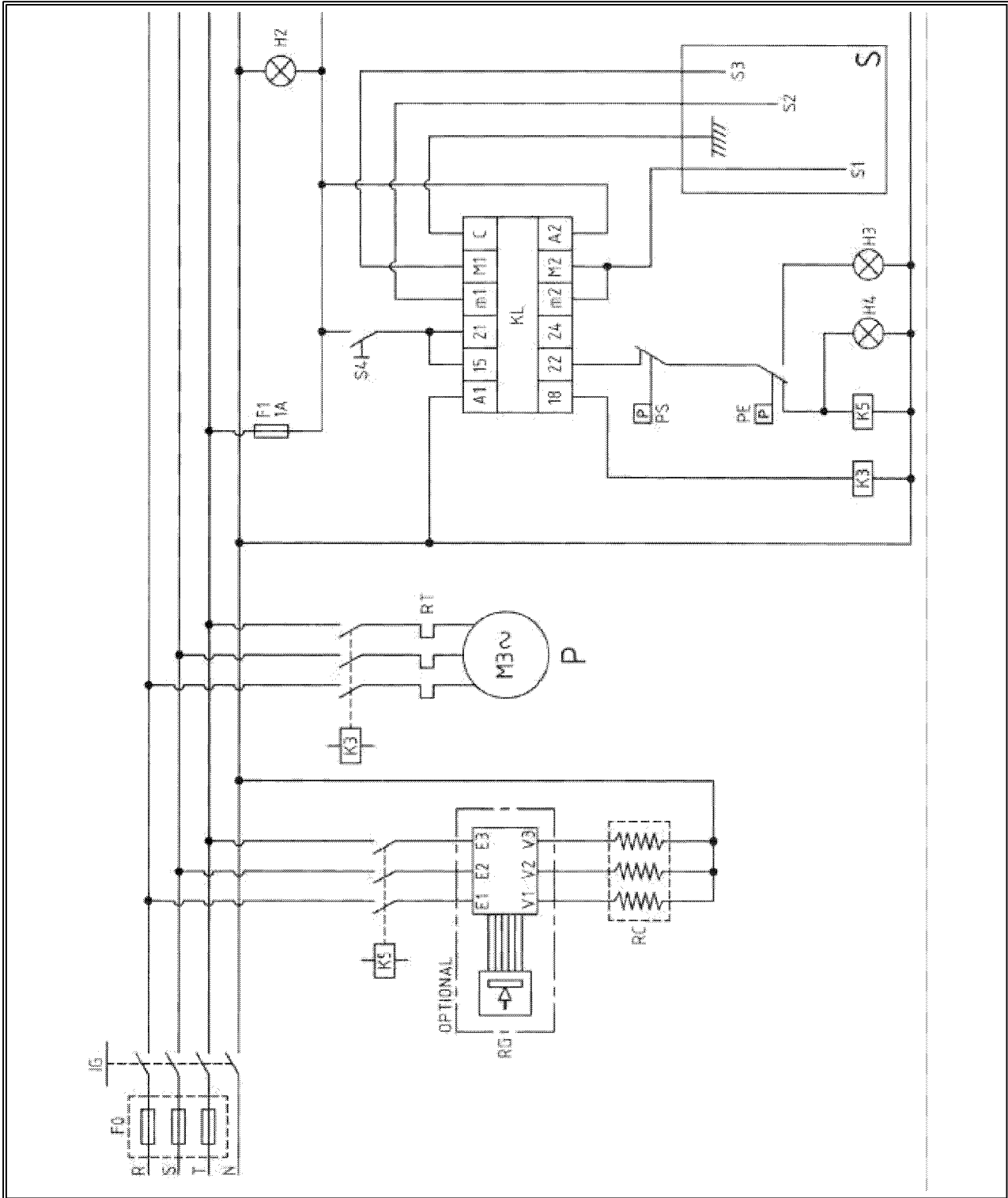
CAPITOLO  
CHAPTER  
CHAPITRE  
KAPITEL  
CAPITULO

C

**F**

SIGLE	DESCRIPTION	CODE
ID1	ROBINET A SFERE 1/2"	102.08
S	RESERVOIR D'EAU	101.19
ID2	ROBINET A SFERE 1/2" L.R.	102.03
P	POMPE PK70	103.16
ID3	ROBINET 1/4"	102.13
ID4	ROBINET A SFERE 1/2"	102.08
ID5	ROBINET A SFERE 1/2"	102.08
M	MANOMETRE DM. 63 0-10 BAR SR3 1/4" R.D.	119.02
VS	SOUPAPE DE SECURITE 1/2"	127.11
C	CHAUDIERE 24 LT PED	117.01
PS	PRESSOSTAT DE TRAVAIL XP 400 1/4"	120.01
PE	PRESSOSTAT D'EMERGENCE	120.07

fig. D.1 / abb. D.1



I LISTA COMPONENTI ELETTRICI  
 GB ELECTRIC COMPONENTS LIST  
 F LISTE DES COMPOSANTS ELECTRIQUE  
 D LISTE - ELECTRISCHE KOMPONENTEN  
 E LISTA COMPONENTES ELECTRICOS

CAPITOLO  
 CHAPTER  
 CHAPITRE  
 KAPITEL  
 CAPITULO

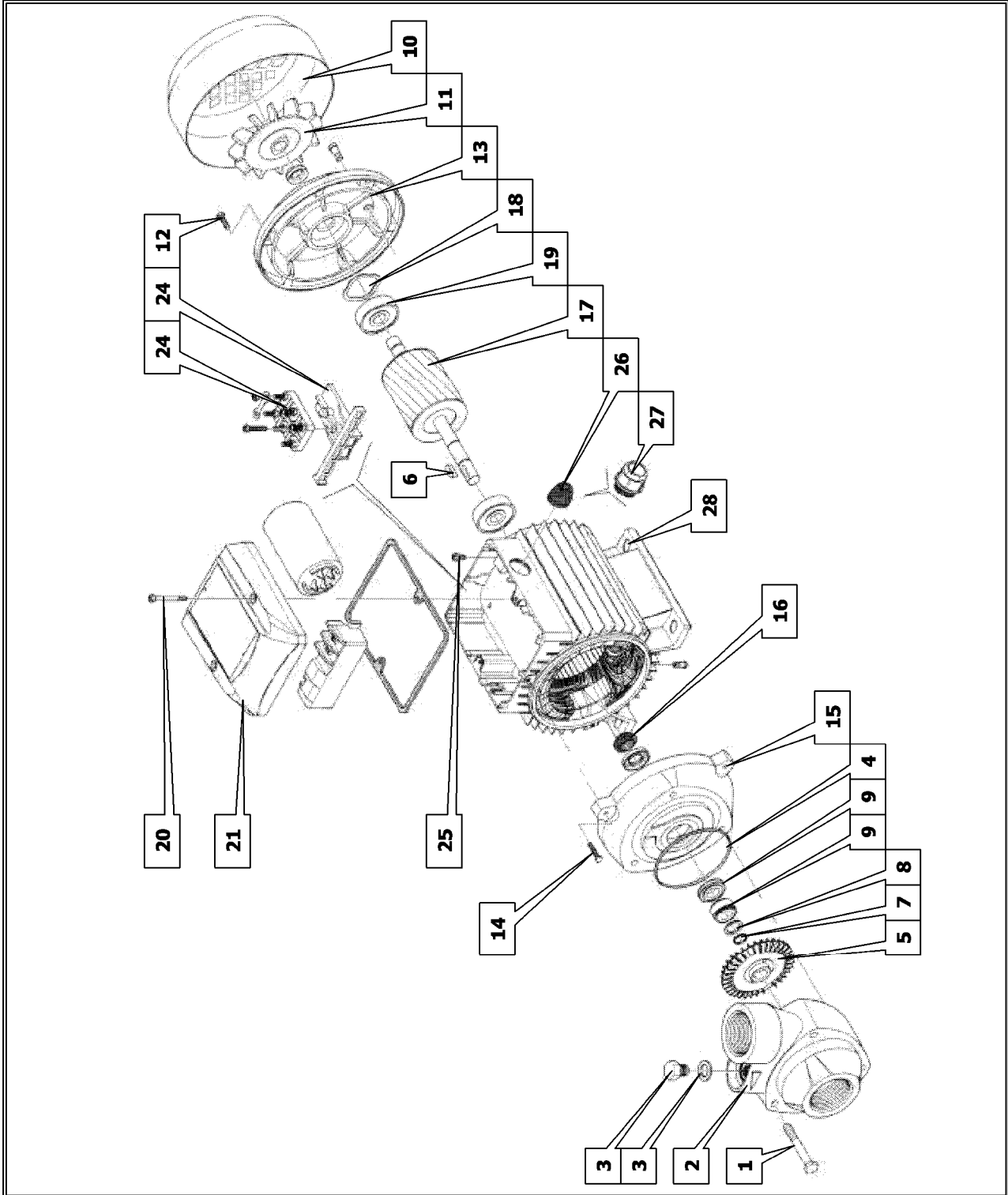
**E**

**F**

STGLZ	DESCRIPTION	CODE
F0	FUSIBLE A TROIS POLE - ITALWEBER BCH 3x38 400 V	137.02
	FUSIBLE A TROIS POLE - ITALWEBER PCH 14x51 230 V	137.16
IG	INTERRUPTEUR GENERAL - BRETER RE 40 400 V	104.26
	INTERRUPTEUR GENERAL - BRETER RE 80 230 V	104.27
RT	RELAIS THERMIQUE - AB 193 M B27 400 V	128.11
	RELAIS THERMIQUE - SPRECHER 22.134.101.09 230 V	128.13
KS	CONTACTEUR - AB C23 400 V	128.01
	CONTACTEUR - AB C37 230 V	128.08
RG	VARISTANCE TENSION	135.18
RC	RESISTANCE CHAUDIERE 3 X 4000 W	124.21
	RESISTANCE CHAUDIERE 3 X 5000 W	124.20
	RESISTANCE CHAUDIERE 3 X 6000 W	124.18
KS	CONTACTEUR - AB C23 400 V	128.01
	CONTACTEUR - AB C37 230 V	128.08
M3	MOTEUR POMPE PK70	130.16
H2	LAMPE TENSION	104.12
F1	FUSIBLES DE PROTECTION COMMANDE 1A	137.11
S4	INTERRUPTEUR	104.02
PS	PRESSOSTAT DE TRAVAIL - MA TER XP 400 1/4"	120.01
PE	PRESSOSTAT D'EMERGENCE - DANFOSS KP 35	120.07
H4	VOYANT LUMINEUX CHAUDIERE	104.12
H3	VOYANT LUMINEUX EMERGENCE CHAUDIERE	104.12
S1	SONDE ALLUMAGE RESISTANCE CHAUDIERE - GICAR	135.01
S2	SONDE NIVEAU MINIMUM EAU CHAUDIERE - GICAR	135.01
S3	SONDE NIVEAU MAXIMUM EAU CHAUDIERE - GICAR	135.01
KL	REGULATEUR ELECTRONIQUE NIVEAU EAU CHAUDIERE - SERAI CL2 SR 15.12	135.12

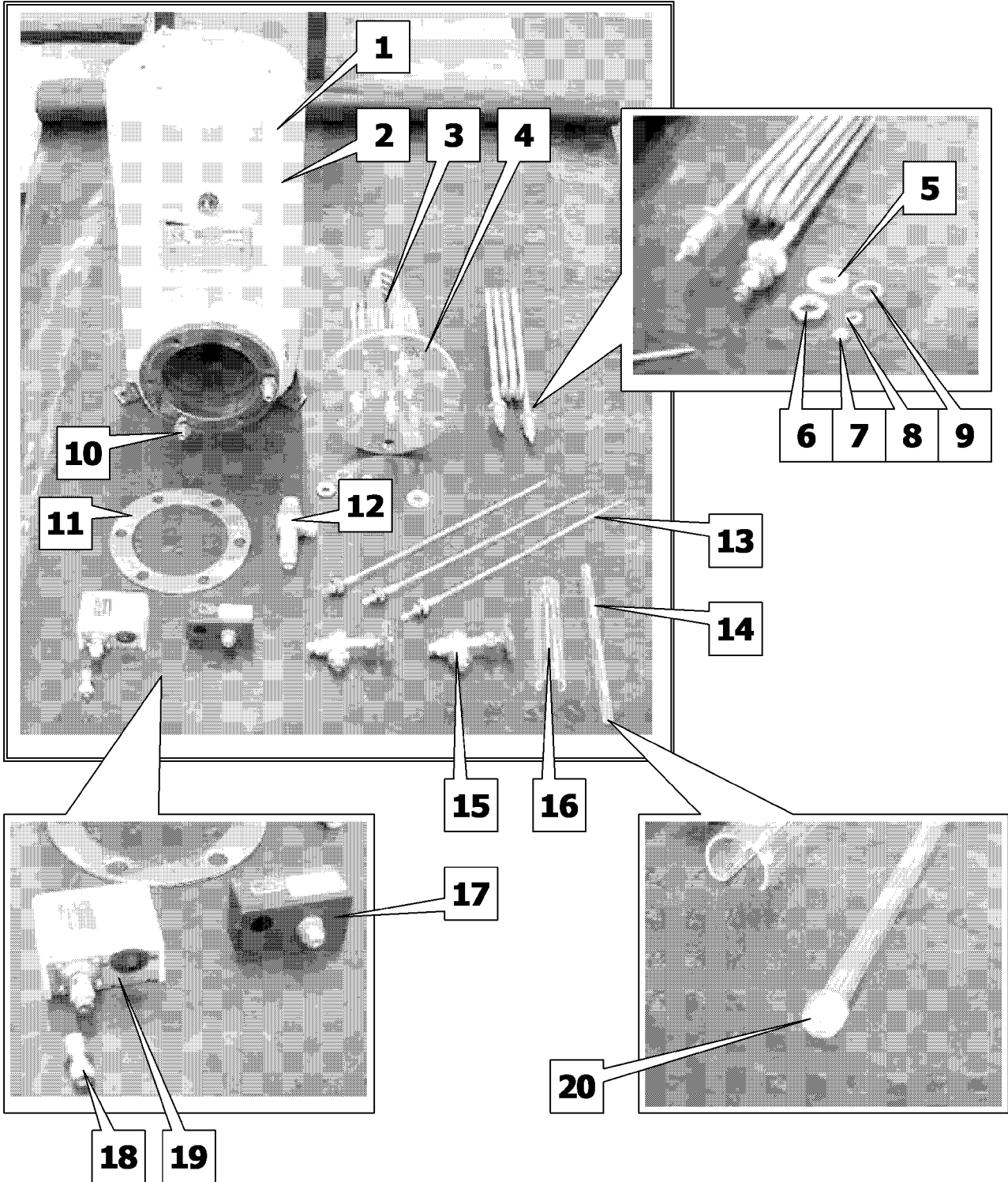


fig. F.1 / abb. F.1



**F**

N°	COMPONENTI	REFERENCE
1	VIS DULGORES POMPE	116045
2	CORPS DE POMPE	850CRPK70
3	BOUCHE EN CAOUTCHOUC	119004C
4	JOINT TORIQUE DU CORPS DE POMPE	1154201361
5	ROUE	850CRPK70
6	MANIVELLE DE LA ROUE EN ALUMINUM	114800
7	BOUCLES D'ARRÊT	114600
8	RONDELLE	114700P
9	CARNIERE EN CAOUTCHOUC	11516101201
10	BOUCHE EN TITANE	14CL07
11	VENTILATEUR	14VN07
12	VIS	116001
13	BASE ALUMINUM	SC0700
14	VIS	116020
15	LANTERNE DE RACCORDEMENT	SC073LN
16	BOUCHE EN ALU	115105
17	BOUCHE EN ALU	RTP071BC12
18	RESSORT DE COMPENSATION	114001
19	ROULEMENT A BILLES	119002
20	BOUCHE EN ALU	116036
21	BOUCHE EN ALU	14COK06IPC
24	BOITE A BORNES	ASSMGRS01
25	VIS	116031
26	BOUCHE EN ALU	117071
27	PRESSE ETOWIE	117110
28	CARCASSE MOTEUR AVEC BUBINAGE (V 230/400)	CA071BCPOA



**I LISTA COMPONENTI CALDAIA**  
**GB BOILER COMPONENTS LIST**  
**F LISTE DES COMPOSANTS DE LA CHAUDIERE**  
**D LISTE – KESSELKOMPONENTEN**  
**E LISTA COMPONENTES DE LA CALDERA**

**CAPITOLO**  
**CHAPTER**  
**CHAPITRE**  
**KAPITEL**  
**CAPITULO**

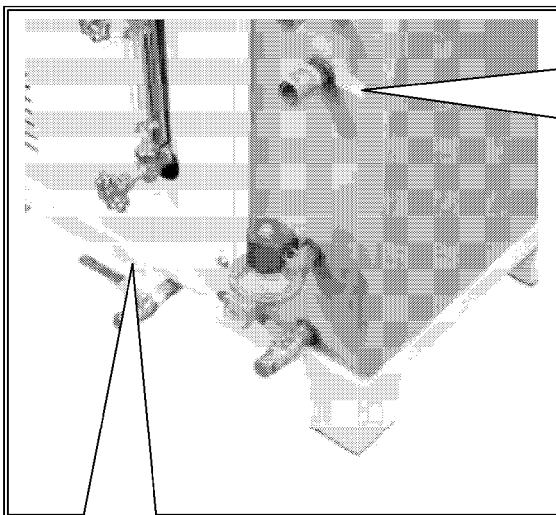
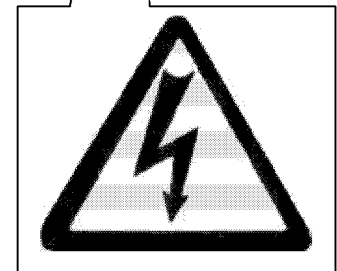
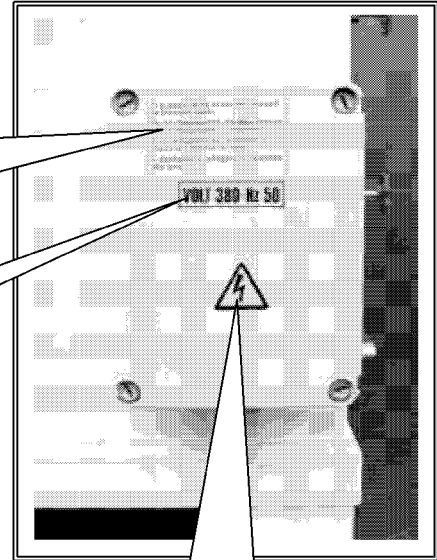


**F**

SIGLE	DESCRIPTION	CODE
1	COMP	117.01
2	RINETTIEN CALPRIENGE	401.09
3	GRUPE RESISTANCE ELECTRIQUE 3 X 4000 W	124.21
	GRUPE RESISTANCE ELECTRIQUE 3 X 5000 W	124.20
4	GRUPE RESISTANCE ELECTRIQUE 3 X 6000 W	124.18
	GRUPE RESISTANCE ELECTRIQUE 3 X 6000 W	172.16
5	JOINT EPILON 3/8"	125.01
6	BOULON 3/8" LATTON	-----
7	BOULON HORIZONTAL	-----
8	RONDELLE M6 LATTON	-----
9	RONDELLE M6 LATTON	-----
10	VITE PROSONNIERE M4 L=30 INOX	-----
11	JOINT BRASSIERE 3/8"	125.13
12	VALVE DE SECURITE 1/2"	127.11
13	SONDE GIGAR	135.01
14	THERMISTANCE DE SECURITE 2 1/2" L=6"	130.09
15	ROBINET POMPE VERRE 3/8"	102.04
16	PROTECTION TUBE EN VERRE NIVEAU EAU CHAUDIERE	102.05
17	PRESSOSTAT DE MAINTIEN A L'EAU X 400 1/2"	120.01
18	RECOFFRE EL 1/2" TUBE 6"	105.107
19	PRESSOSTAT D'EMERGENCE - DANFOSS KR95	120.07
20	SILICONE JOINT GS-01	125.15

It is compulsory to connect the unit  
 to the earth cable.  
 Es ist obligatorisch die Maschine an  
 den Erdungskabel zu verbinden.  
 Il est obligatoire de connecter la  
 machine à la prise de terre.  
 È obbligatorio collegare la macchina  
 alla terra.

**VOLT 380-Hz 50**



**ENTRATA ACQUA**  
**ENTREE D'EAU**  
**WATER SUPPLY**  
**WASSEREINGANG**

**SCARICO CALDAIA**  
**VIDANGE CHAUDIERE**  
**BOILER DISCHARGE**  
**ABFLUB KESSEL**